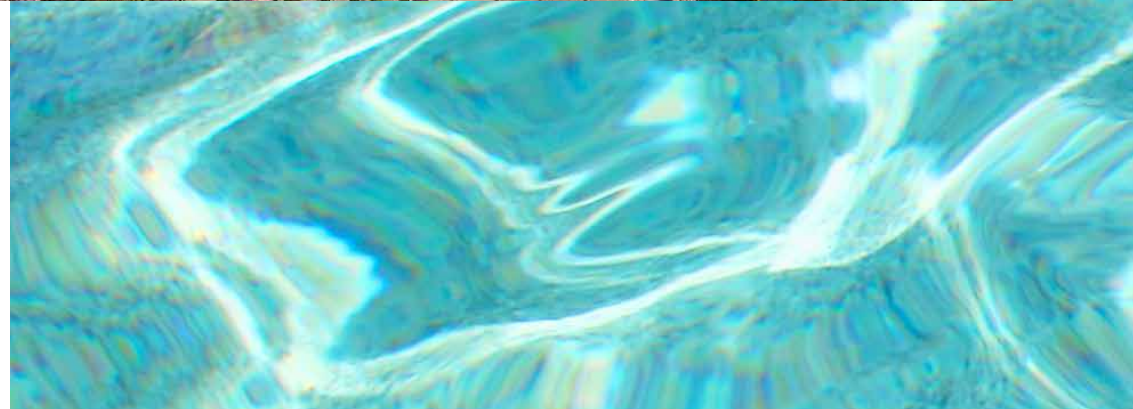




LA VIOLETA

— AT —

VILLANOVA





LA VIOLETA
— AT —
VILLANOVA



اختر العيش في فيلانوفا LIVE AT VILLANOVA

تخيّل مكاناً تستمتع فيه بالحياة مع أحبائك، حيث يكر أطفالك بسعادة بين ضاياه الرحيبة، ويحتضن منزلك بدفء ذكريات العمر الثمينة. فيلانوفا هو ما تبحث عنه، المجدّع العائلي الراقى وسط دبي لاند، بموقعه المثالي المتصل بالمدينة ومرافقه المدهشة التي تجعل منه الحى المرغوب فى منطقة سريعة التطور فى دبي.

Imagine a place where you're able to enjoy day after day with your loved ones. This is where children have space to grow and where your house becomes your home filled with ever-lasting memories. Look no further than Villanova, a family-friendly master community located in the heart of Dubailand. Seamless connectivity and fantastic facilities make it an ever-popular neighbourhood in a rapidly developing area of Dubai.





المكان الذي تتمناه A PLACE WHERE YOU BELONG

فيلانوفيا يرحب بك في بيتك، حيث الحدائق الوارفة والمرافق الرائعة التي تنتشر في أرجائه. تجتمع المتنزهات الخضراء ومسارات الجري والممرات والملاعب والمساح والمركز الاجتماعي وجميع وسائل الراحة في صق راقص التصميم يلائم حياتك. إلى جانب الاتصال بالطرق السريعة الرئيسية الذي يتيح للمقيمين الاستمتاع بالمدينة والمناطق المحيطة بها بسهولة.

Villanova welcomes you home with lush landscapes as well as impressive amenities and facilities that bind the community together. Green parks, running tracks and walkways, playgrounds, pools, a community centre and the convenience of life are all present in a perfectly crafted neighbourhood. In addition, the connectivity from major highways allows residents to enjoy the city and surrounding areas with ease.

هنا تُشرق أيامك SUNNY DAYS ARE WAITING HERE

ابدأ فصلاً جديداً في حياتك في فيلانوفا. افتح عينيك على المساحات الخضراء المنعشة وزقزقة العصفير المبهجة، وابدأ يومك بالمشي في الصباح أو الجري مع الأصدقاء أو ممارسة رياضة اليوجا في المروج الفسيحة. استمتع بمنزل واسع تتناول فيه الطعام مع العائلة، ويتيح لك الدراسة والعمل والاسترخاء بهدوء وراحة. اشعر بالألفة مع الأطفال الذين يلعبون في الحديقة والجيران الذين يتبادلون الودّ في مجتمعة يقدم لكل من يسكنه ما يتمناه.

Start a new chapter in your life at Villanova. Wake up surrounded by greenery and listen to the birds singing. Begin your day with a morning walk, a jog with friends or yoga on the vast lawns. Enjoy a spacious home where you can have meals together, study, work and relax. Get used to the kids playing in the neighbourhood and people growing closer in a community that offers something for everyone.





LA VIOLETA

أسلوب حياة يتخطى حدود المألوف
LIFE BEYOND FOUR WALLS

يشكّل مجمّع لا فيوليتا الإضافة الجديدة الهادئة لفيلانوفّا، ويضم وحدات سكنية من نمط تاونهاوس مكونة من 3 و 4 غرف نوم. تمتاز المنازل الفسيحة بتصميم معاصر تبرز فيه الخطوط المستقيمة في جمالية معمارية تتناغم مع محيطها الأخضر، حيث تتمتع المنازل الجديدة في أحد أكثر المجمعّات المرغوبة في دبي بالكثير من المساحات الخضراء المحيطة والمرافق الحديثة لتوفّر أسلوب حياة يتخطى حدود المألوف.

La Violeta is a serene addition to Villanova, featuring 3 and 4-bedroom townhouses. The spacious homes are thoughtfully designed with straight lines that create a modern look while integrating the architecture with the verdant surroundings. The latest release at one of Dubai's most desirable and popular communities brings plenty of greenery and amenities to enjoy life beyond four walls.

رحابة تتخطى حدود المألوف THRIVE BEYOND FOUR WALLS

تمنح التصميم الداخلي المشرقة والمساحات المفتوحة للمنازل في لا فيوليتا المزيد من الجاذبية والعذوبة. تتيح مخططات التصميم المحسنة الاستمتاع بغرف نوم واسعة، ومنطقة معيشة مريحة متصلة بالمطبخ، بالإضافة إلى مواقف سيارات مغطاة في الأمام، وحديقة خاصة جميلة في الخلف. تجتمع هذه العناصر بأناقة مع التشطيبات الراقية التي لا تخطئها العين، لتجعل من لا فيوليتا المكان الذي يغير مفهوم السكن كلياً، حيث تصبح اللحظات الثمينة جزءاً من حياتك اليومية.

Bright interiors and open layouts make each home in La Violeta extra inviting. The optimised floor plans allow for spacious bedrooms, an integrated living area and kitchen, plus covered parking spaces in the front and a lovely private garden in the back. All the elements are brought together with prominent finishing details. La Violeta is where home can take on a new meaning, and memorable moments are part of a new routine.





مرح يتخطى حدود المألوف PLAY BEYOND FOUR WALLS

تحيط بمنازل تاونهوس المعاصرة في لا فيوليتا العديد من المرافق الحديثة التي ترتقي بأسلوب حياة جميع أفراد العائلة، من مسابح وملاعب للأطفال ومناطق ترفيهية وممرات للمشاة، كما يليق بالمجمع السامر متطلبات الحياة المفعمة بالنشاط، والحاجة للراحة والاسترخاء في آن معاً. اكتشف ما يثري خياراتك خارج المألوف.

In La Violeta, the contemporary townhouses are surrounded by amenities for the whole family. From swimming pools, kids' playgrounds and recreational areas to pedestrian-friendly walkways. The charming community caters to an active lifestyle and relaxing moments whenever you feel like unwinding. Discover how you can go beyond your everyday choices.



مميزات الموقع PROXIMITY

E11

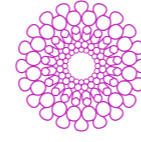
05 دقيقة min

شارع الشيخ محمد بن زايد
Mohammed Bin Zayed Road



07 دقيقة min

القرية العالمية
Global Village



20 دقيقة min

إكسبو 2020
Expo 2020



20 دقيقة min

مطار آل مكتوم الدولي
Al Maktoum Int. Airport



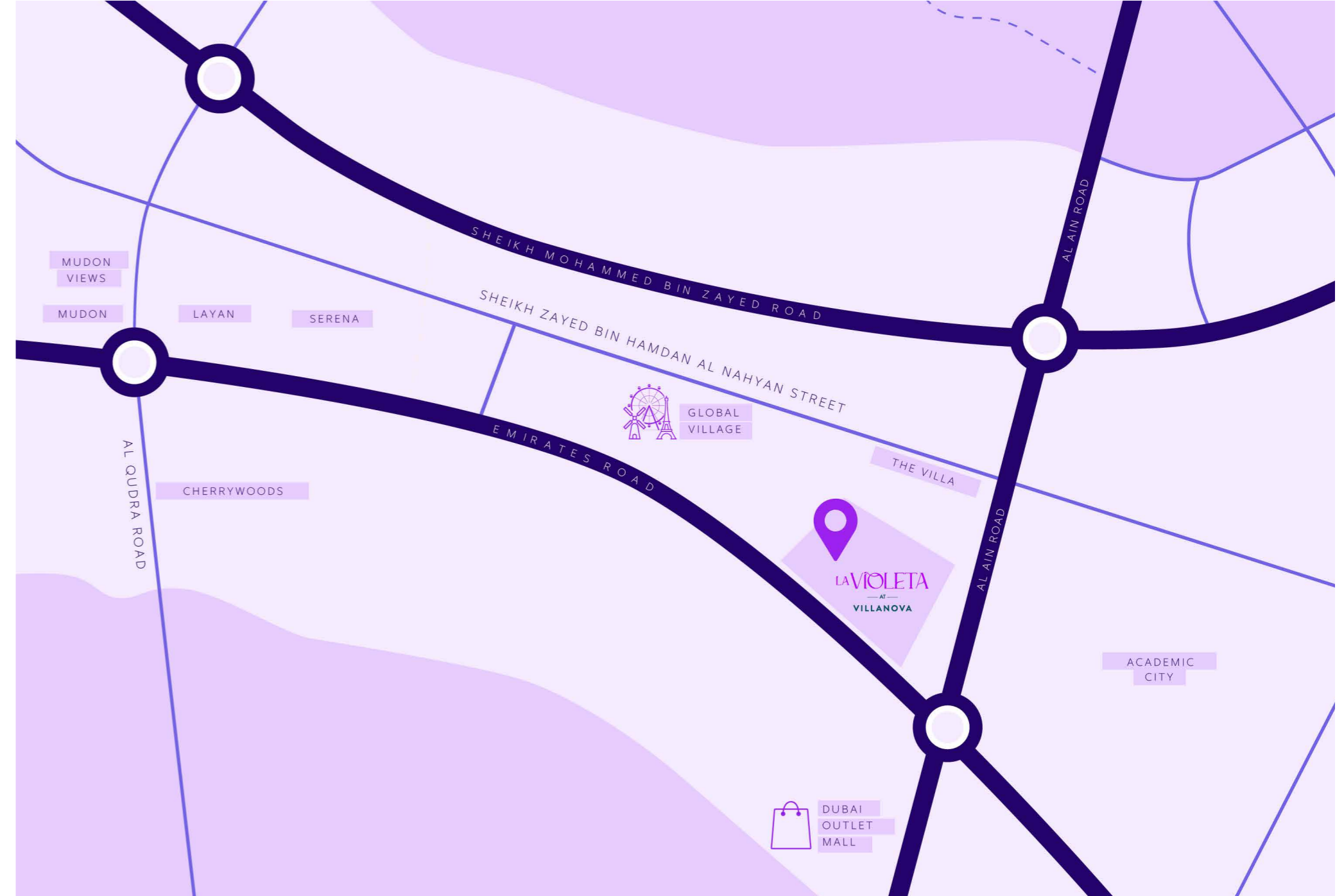
25 دقيقة min

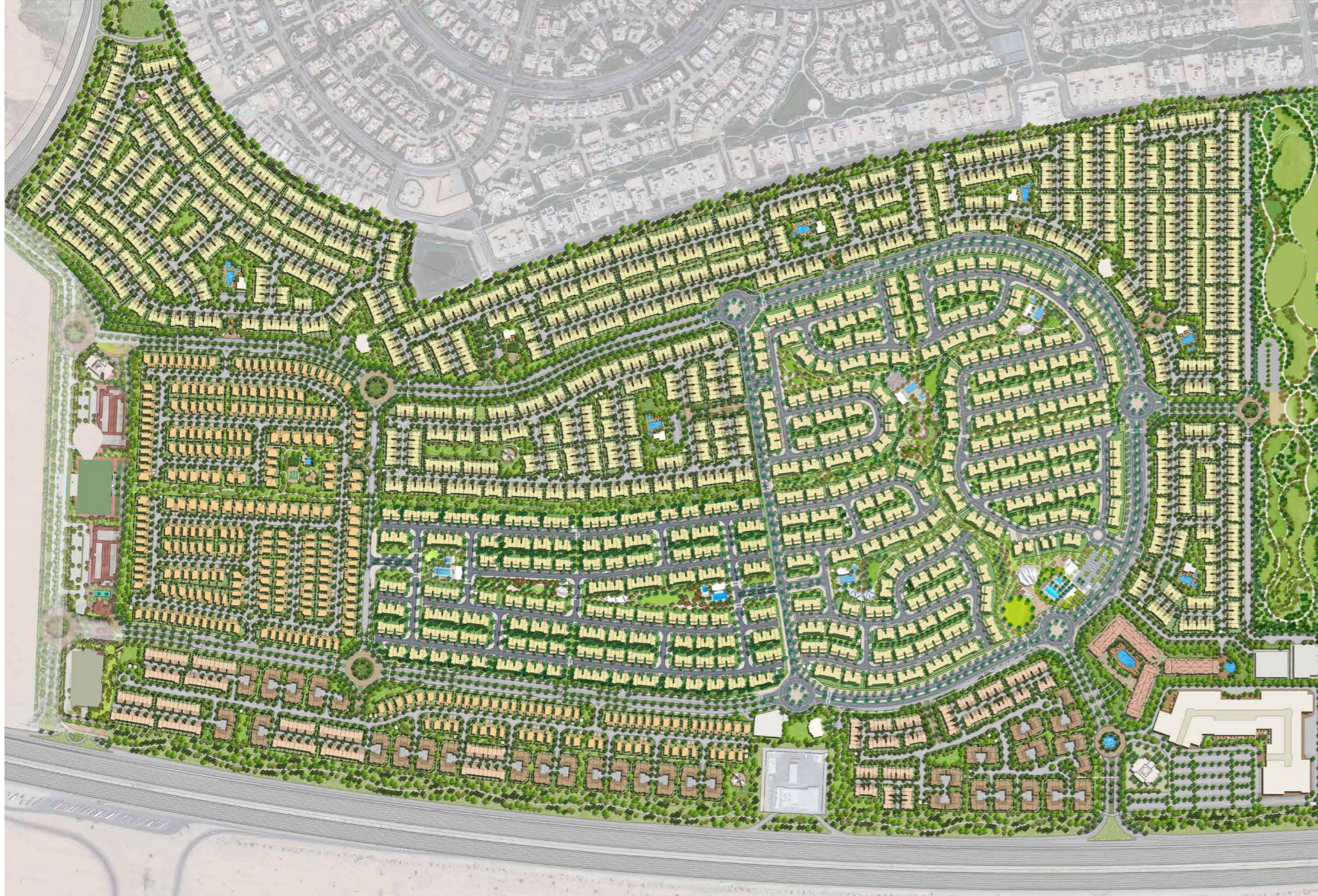
مطار دبي الدولي
Dubai Int. Airport



25 دقيقة min

داون تاون دبي
Downtown Dubai





المرافق العامة للمخطط الرئيسي COMMUNITY AMENITIES



حديقة عامة
Community Park



مسجد
Mosque



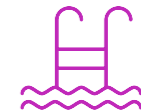
مركز اللياقة
Fitness Centre



مركز مجتمع
Community Centre



حديقة للحيوانات الأليفة
Pet Park



مسبح
Pool

لا فيوليتا
LA VIOLETA

المخطط الرئيسي
MASTER PLAN





مخطط الطابق
FLOOR PLANS

3 غرف نوم تاون هاوس - الوحدة 3M-1(M)
3-BEDROOM TOWNHOUSE-TYPE 3M-1(M)



GROUND LEVEL الطابق الأرضي



FIRST LEVEL الطابق الأول

3 غرف نوم + غرفة خادمة - الوحدة المتوسطة (معكوسة)

المساحة الكلية: 184.48 متر مربع / 1,985.74 قدم مربع

3-BEDROOM+MAID - MID UNIT (MIRRORED)

TOTAL AREA: 184.48 SQM / 1,985.74 SQFT

03 BEDROOMS

02 BATHROOMS



3 غرف نوم تاون هاوس - الوحدة 3M-1
3-BEDROOM TOWNHOUSE-TYPE 3M-1



GROUND LEVEL الطابق الأرضي



FIRST LEVEL الطابق الأول

3 غرف نوم + غرفة خادمة - الوحدة المتوسطة

المساحة الكلية: 184.39 متر مربع / 1,984.77 قدم مربع

3-BEDROOM+MAID - MID UNIT

TOTAL AREA: 184.39 SQM / 1,984.77 SQFT

03 BEDROOMS

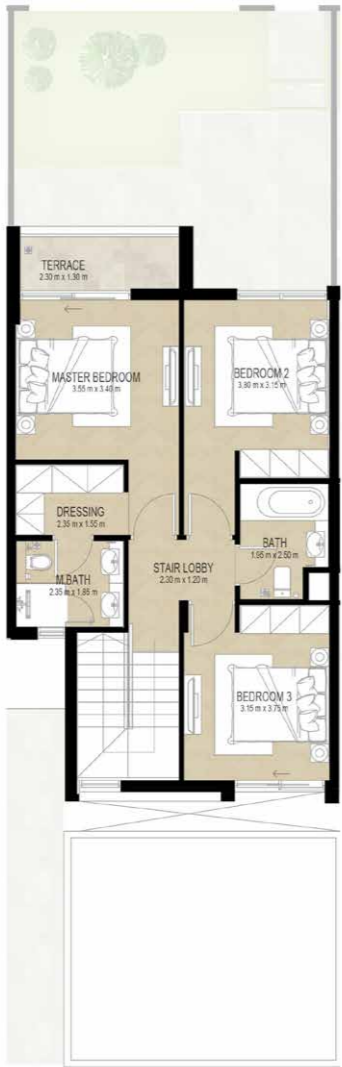
02 BATHROOMS



3M-4(M) الوحدة - هاوس - 3 غرف نوم تاون هاوس
3-BEDROOM TOWNHOUSE-TYPE 3M-4(M)



GROUND LEVEL الطابق الأرضي



FIRST LEVEL الطابق الأول

3 غرف نوم + غرفة خادمة - الوحدة المتوسطة (معكوسة)
 المساحة الكلية: 184.11 متر مربع / 1,981.76 قدم مربع

3-BEDROOM+MAID - MID UNIT (MIRRORED)
 TOTAL AREA: 184.11 SQM / 1,981.76 SQFT

03 BEDROOMS

02 BATHROOMS



3M-4 الوحدة - هاوس - 3 غرف نوم تاون هاوس
3-BEDROOM TOWNHOUSE-TYPE 3M-4



GROUND LEVEL الطابق الأرضي



FIRST LEVEL الطابق الأول

3 غرف نوم + غرفة خادمة - الوحدة المتوسطة
 المساحة الكلية: 183.78 متر مربع / 1,978.2 قدم مربع

3-BEDROOM+MAID - MID UNIT
 TOTAL AREA: 183.78 SQM / 1,978.2 SQFT

03 BEDROOMS

02 BATHROOMS



Note: Plan and details included are indicative only and are subject to change by the Master Developer/Seller at its sole discretion without notice and/or liability. All images, including features, finishes, furnishings and scale are illustrative only. Final areas, dimensions, layout and materials may differ from those stated, and the layout may be mirrored. The plot area shown is illustrative only and the actual plot area may vary depending on the plot location in the Master Community as selected by the purchaser.

قطة انملا فلتتخذ دق طقف ضررعلل هه تاداسملاو ،تاثألاو ،تابطشنتلاو ،تازنملا لمشنت يتلا واصلا عمج نأ امك ،ققبسم ةفلؤوسم ،وأ راطل نودب تيسنملا روطملا/عملا لبق نم ،نم نمتل ل ةلباق هه و طقف ةراشلل هه انه ةفلؤوسملا لئصافتل و ةطخلا :ةطلام ،تريشملا زانجا بسحب و عورشملا اف اهقوقم بسحب ةفلؤوقطنملا ةحاسم فلتتخذ دقو ،طق ضررعلل هه انه ةنيملا قطنملا ةحاسم ،هه امك ةمصاقتلا سلك نم نمت دقو ،هه لئصافتل هه نمت ةمصاقتلا داوملاو ،مصاقتلا داوملا ،دادبالاو .

3 غرف نوم تاون هاوس - الوحدة 3M-6(M)
3-BEDROOM TOWNHOUSE-TYPE 3M-6(M)



GROUND LEVEL الطابق الأرضي



FIRST LEVEL الطابق الأول

3 غرف نوم + غرفة خادمة - الوحدة المتوسطة (معكوسة)
المساحة الكلية: 184.07 متر مربع / 1,981.33 قدم مربع

3-BEDROOM+MAID - MID UNIT (MIRRORED)
TOTAL AREA: 184.07 SQM / 1,981.33 SQFT

03 BEDROOMS

02 BATHROOMS



3 غرف نوم تاون هاوس - الوحدة 3M-6
3-BEDROOM TOWNHOUSE-TYPE 3M-6



GROUND LEVEL الطابق الأرضي



FIRST LEVEL الطابق الأول

3 غرف نوم + غرفة خادمة - الوحدة المتوسطة
المساحة الكلية: 183.77 متر مربع / 1,978.1 قدم مربع

3-BEDROOM+MAID - MID UNIT
TOTAL AREA: 183.77 SQM / 1,978.1 SQFT

03 BEDROOMS

02 BATHROOMS



3 غرف نوم تاون هاوس - الوحدة (M) 3M-7
3-BEDROOM TOWNHOUSE-TYPE 3M-7(M)



GROUND LEVEL الطابق الأرضي



FIRST LEVEL الطابق الأول

3 غرف نوم + غرفة خادمة - الوحدة المتوسطة (معكوسة)

المساحة الكلية: 185.03 متر مربع / 1,991.66 قدم مربع

3-BEDROOM+MAID - MID UNIT (MIRRORED)

TOTAL AREA: 185.03 SQM / 1,991.66 SQFT

03 BEDROOMS

02 BATHROOMS



3 غرف نوم تاون هاوس - الوحدة 3M-7
3-BEDROOM TOWNHOUSE-TYPE 3M-7



GROUND LEVEL الطابق الأرضي



FIRST LEVEL الطابق الأول

3 غرف نوم + غرفة خادمة - الوحدة المتوسطة

المساحة الكلية: 185.89 متر مربع / 2,000.91 قدم مربع

3-BEDROOM+MAID - MID UNIT

TOTAL AREA: 185.89 SQM / 2,000.91 SQFT

03 BEDROOMS

02 BATHROOMS



ملاحظة: الخطة والتفاصيل المضمنة هنا هي للإشارة فقط وهي قابلة للتغيير من قبل البائتم/المطور الرئيسي بدون إخطار أو مسؤولية مسبقة. كما أن جميع الصور التي تشمل الميزات، والتشطيبات، والأثاث، والمساحات هي للعرض فقط. قد تختلف المناطق، والأبعاد، والتفاصيل، والمواد النهائية عن تلك التي أشرنا إليها، وقد يتم عكس التصميم كما هي. وإن مساحة المنطقة المبنية هنا هي للعرض فقط، وقد تختلف مساحة المنطقة الفعلية بحسب موقعها في المشروع وبحسب اختيار المشتري.

Note: Plan and details included are indicative only and are subject to change by the Master Developer/Seller at its sole discretion without notice and/or liability. All images, including features, finishes, furnishings and scale are illustrative only. Final areas, dimensions, layout and materials may differ from those stated, and the layout may be mirrored. The plot area shown is illustrative only and the actual plot area may vary depending on the plot location in the Master Community as selected by the purchaser.






DUBAI
PROPERTIES

