



*La Rosa V*

— AT —

VILLANOVA

LA ROSA V  
AT VILLANOVA



## WELCOME TO VILLANOVA

## مرحبا بك في فيلانوفا

فيلانوفا هو مجمع سكني عائلي متكامل الخدمات ويضم مجموعة رائعة من وسائل الراحة والمرافق العامة ومحطة بمساحات خضراء واسعة.

تقع فيلانوفا في دبي لاند وتتميز بموقع مثالي مع سهولة الوصول إليه عبر الطرق السريعة الرئيسية مما يتيح للسكان فرصة الاستمتاع بالأجواء المجتمعية الهادئة بالإضافة إلى المناطق المحيطة. إنه المكان الأمثل للحياة العائلية.

Villanova is a family-friendly master community offering lush landscapes, ideal amenities and fantastic facilities. Located in Dubailand, Villanova is perfectly situated for ease of connectivity from major highways, allowing residents to enjoy the community but also the surrounding areas. This is truly a place where you would want your family to grow.





## HOME IN EVERY SENSE OF THE WORD

بيتك بكل ما تحمله  
الكلمة من معنى

شاهد البيت الذي سيكبر به أطفالك وتفقد المرافق المحيطة النابضة بالحياة والتي تضم كل ساكني المجمع في جو من الدفء والألفة. هنا ستشعر أنه بيتك منذ اللحظة التي تطأ فيها قدمك أرجاء فيلانوفًا. المراكز المجتمعية وأماكن الترفيه وطرق التنزه المفعمة بالحياة كلها عوامل تجعل من كل منزل من منازل فيلانوفًا أكثر بكثير من مجرد منزل.

From the house your children will grow up in to the lively amenities that bring the whole community together, Villanova makes you feel at home from the moment you arrive. Community centres, recreational areas and friendly pedestrian walkways all make each Villanova home so much more than a house.

## COMMUNITY LIVING LIKE NEVER BEFORE

## المجمع السكني كما لم تعهده من قبل

استيقظ كل يوم على أجواء نابضة بالحياة تُطربك بزقزقة العصفير وسط مساحات خضراء شاسعة تملؤها ضحكات الأطفال البريئة.

تنزه في الحدائق والمساحات الخضراء المنسقة التي تحيط بمنازل مجمع فيلانوفًا. خذ قسطاً من الراحة واستمتع بالأنشطة العديدة في أحد المراكز الترفيهية، أو استمتع برياضة الجري برفقة أصدقائك أو ببساطة استمتع بنزهة هادئة مع أحبائك على المروج الخضراء الجميلة.

Wake up to a vibrant atmosphere, where the sound of birds chirping in the vast green expanse blends in with the soft murmur of kids playing in the neighbourhood.

Take a stroll on beautifully landscaped walking trails, along efficiently laid out homes at Villanova. Enjoy activities at one of the many recreational centres, jog with your friends, or simply relish a quiet picnic with your loved ones on the lawns.





لا روزا V  
LA ROSA V

LA ROSA V

لا روزا V

THE BEAUTY  
OF CREATING  
ROOTS

تأسيس حياة مثالية  
لك ولعائلتك يبدأ  
من هنا

يسعدنا الإعلان عن إطلاق المرحلة الخامسة من مشروع لا روزا V، والتي توفر مجموعة رائعة من منازل التاون هاوس بـ ٣ و٤ غرف، والتي تُطل على حدائق خضراء رائعة وتقع وسط مجموعة استثنائية من أرقى المرافق والخدمات. بادر بالانتقال إلى مجتمع «فيلا نوبا» الراقى وابدأ في تأسيس حياة مثالية لك ولعائلتك. فهنا، يتحول اليوم إلى لحظات متواصلة من الراحة والمرح والسعادة.

Presenting La Rosa V, a collection of contemporary 3 and 4-bedroom townhouses with access to a verdant park and amenities for the entire family to enjoy. Settle down and create roots in the Villanova community, where days are full of blissful moments and happiness.









## IDYLIC SETTINGS FOR YOUR WAY OF LIVING

## تصاميم مثالية تثري طريقتهك في الحياة

تصاميم مثالية تثري طريقتهك في الحياة. لاروزا V تجمع ما بين العمارة الحديثة والطبيعة الخلابة مما يخلق انسجماً مثالياً ومناسباً لمحبين الانشطة ومحبين الاسترخاء على حد سواء.

تم بناء كل منزل بعناية فائقة ومزودة بموقف سيارات مخصص وحديقة داخلية غناء. بالإضافة إلى ذلك يتميز المجتمع بمسبح عام وملعب رياضية ومنطقة لعب للأطفال وحديقة فريدة من نوعها مخصصة فقط للحيوانات الأليفة.

With contemporary architecture in perfect harmony with natural surroundings, La Rosa V is ideal for active days and relaxing moments.

Each home is meticulously designed and includes spacious bedrooms and a living area, as well as a lush private garden. Additionally, the community features a pool house, playground, sports court, and a unique park for pets.

## BRIGHT INTERIORS AND ELEGANT FINISHING

## تصاميم داخلية مشرقة مع تشطيبات أنيقة

تصاميم داخلية مشرقة مع تشطيبات أنيقة في لاروزا V المكونة من طابقين تم تخطيط التصاميم بعناية لضمان الاستغلال الأمثل للمساحات الأرضية. إنها المساحات التي يمكنك من خلالها خلق الشعور الحقيقي للمنزل والمكان الذي حقاً تنتمي إليه.

اكتشف معنا مكاناً تزدهر فيه الحياة لتكون أكثر إشراقاً، وحيث تنمو فرحة العيش معاً لأجيال وأجيال.

The interiors in La Rosa V are thoughtfully appointed and offer optimized floor plans to maximize space.

Discover a place where life is ever blooming and the joy of being together will only grow for generations to come.

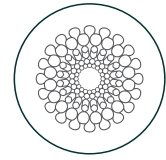




## LOCATION BENEFITS



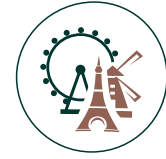
05 دقيقة  
MINS  
شارع الشيخ محمد بن زايد  
MOHAMMED BIN ZAYED ROAD



20 دقيقة  
MINS  
إكسبو 2020  
EXPO 2020



25 دقيقة  
MINS  
مطار دبي الدولي  
DUBAI INTERNATIONAL AIRPORT



07 دقيقة  
MINS  
القرية العالمية  
GLOBAL VILLAGE



20 دقيقة  
MINS  
مطار آل مكتوم الدولي  
AL MAKTOUM INTERNATIONAL AIRPORT



25 دقيقة  
MINS  
داون تاون دبي  
DOWNTOWN DUBAI

## مميزات الموقع





## VILLANOVA

### MASTER PLAN AMENITIES



حديقة عامة  
COMMUNITY PARK



مركز اللياقة  
FITNESS CENTRE



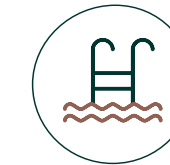
حديقة للحيوانات  
الأليفة  
PET PARK



مسجد  
MOSQUE



مركز مجتمعي  
COMMUNITY  
CENTRE



مسبح  
POOL

## فيلانوفا

### المرافق العامة للمخطط الرئيسي

لا روزا V  
المخطط الرئيسي

LA ROSA V  
MASTERPLAN





مخطط الطابق  
FLOOR PLANS





GROUND LEVEL الطابق الأرضي



FIRST LEVEL الطابق الأول

### 3 غرف نوم تاون هاوس - الوحدة 3M-1(M) 3-BEDROOM TOWNHOUSE-TYPE 3M-1(M)

3 غرف نوم + غرفة خادمة - الوحدة المتوسطة (معكوسة)  
المساحة الكلية: 181.33 متر مربع / 1,952 قدم مربع

3-BEDROOM+MAID - MID UNIT (MIRRORED)  
TOTAL AREA: 181.33 SQM / 1,952 SQFT

03 BEDROOMS 02 BATHROOMS



Note: Plan and details included are indicative only and are subject to change by the Master Developer/Seller at its sole discretion without notice and/or liability. All images, including features, finishes, furnishings and scale are illustrative only. Final areas, dimensions, layout and materials may differ from those stated, and the layout may be mirrored. The plot area shown is illustrative only and the actual plot area may vary depending on the plot location in the Master Community as selected by the purchaser.



GROUND LEVEL الطابق الأرضي



FIRST LEVEL الطابق الأول

### 3 غرف نوم تاون هاوس - الوحدة 3M-1 3-BEDROOM TOWNHOUSE-TYPE 3M-1

3 غرف نوم + غرفة خادمة - الوحدة المتوسطة  
المساحة الكلية: 181.33 متر مربع / 1,952 قدم مربع

3-BEDROOM+MAID - MID UNIT  
TOTAL AREA: 181.33 SQM / 1,952 SQFT

03 BEDROOMS 02 BATHROOMS

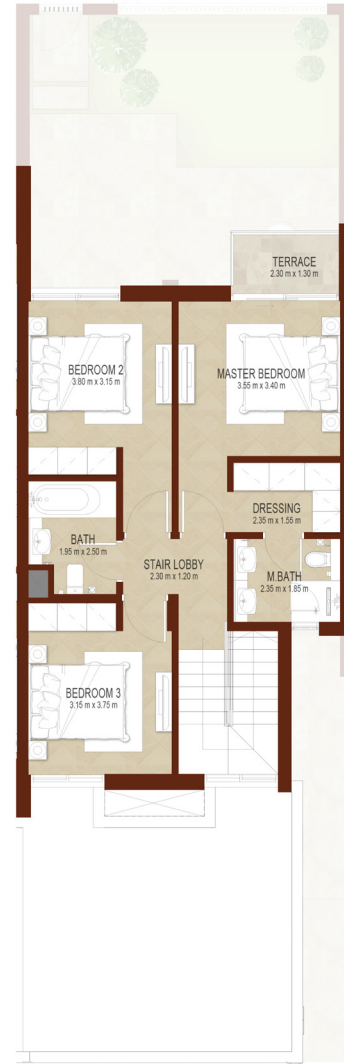


ملحظة: الخطة والتفاصيل المشمولة هنا هي للإشارة فقط وهي قابلة للتغيير من قبل البائع/المطور الرئيسي بدون إخطار أو مسؤولية مسبقة. كما أن جميع الصور التي تشمل الميزات، والتشطيبات، والاثاث، والمساحات هي للعرض فقط. قد تختلف المناطق، والابعاد، والتصاميم، والمواد النهائية عن تلك التي أُنشئ إليها، وقد يتم عكس التصاميم كما هي. وإن مساحة المنطقة المبينة هنا هي للعرض فقط، وقد تختلف مساحة المنطقة الفعلية بحسب موقعها في المشروع وبحسب اختيار المشتري.



GROUND LEVEL

الطابق الأرضي



FIRST LEVEL

الطابق الأول

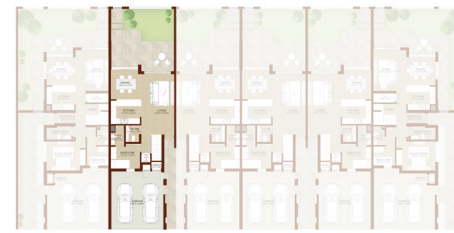
### 3 غرف نوم تاون هاوس - الوحدة 3M-2(M) 3-BEDROOM TOWNHOUSE-TYPE 3M-2(M)

3 غرف نوم + غرفة خادمة - الوحدة المتوسطة (معكوسة)  
المساحة الكلية: 181.29 متر مربع / 1,951 قدم مربع

3-BEDROOM+MAID - MID UNIT (MIRRORED)  
TOTAL AREA: 181.29 SQM / 1,951 SQFT

03   
BEDROOMS

02   
BATHROOMS



Note: Plan and details included are indicative only and are subject to change by the Master Developer/Seller at its sole discretion without notice and/or liability. All images, including features, finishes, furnishings and scale are illustrative only. Final areas, dimensions, layout and materials may differ from those stated, and the layout may be mirrored. The plot area shown is illustrative only and the actual plot area may vary depending on the plot location in the Master Community as selected by the purchaser.



GROUND LEVEL

الطابق الأرضي



FIRST LEVEL

الطابق الأول

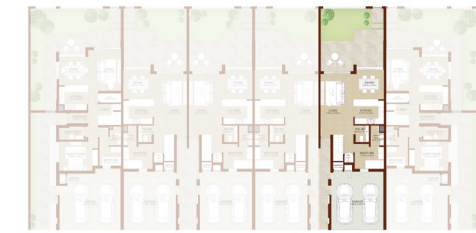
### 3 غرف نوم تاون هاوس - الوحدة 3M-2 3-BEDROOM TOWNHOUSE-TYPE 3M-2

3 غرف نوم + غرفة خادمة - الوحدة المتوسطة  
المساحة الكلية: 181.29 متر مربع / 1,951 قدم مربع

3-BEDROOM+MAID - MID UNIT  
TOTAL AREA: 181.29 SQM / 1,951 SQFT

03   
BEDROOMS

02   
BATHROOMS



ملحظة: الخطة والتفاصيل المشمولة هنا هي للإشارة فقط وهي قابلة للتغيير من قبل البائع/المطور الرئيسي بدون إخطار أو مسؤولية مسبقة. كما أن جميع الصور التي تشمل الميزات، والتنشيطات، والاثاث، والمساحات هي للعرض فقط. قد تختلف المناطق، والابعاد، والتصاميم، والمواد النهائية عن تلك التي أُنشئ إليها، وقد يتم عكس التصاميم كما هي. وإن مساحة المنطقة المبينة هنا هي للعرض فقط، وقد تختلف مساحة المنطقة الفعلية بحسب موقعها في المشروع وبحسب اختيار المشتري.



GROUND LEVEL الطابق الأرضي



FIRST LEVEL الطابق الأول

### 3 غرف نوم تاون هاوس - الوحدة 3M-3(M) 3-BEDROOM TOWNHOUSE-TYPE 3M-3(M)

3 غرف نوم + غرفة خادمة - الوحدة المتوسطة (معكوسة)  
المساحة الكلية: 181.26 متر مربع / 1,951 قدم مربع

3-BEDROOM+MAID - MID UNIT (MIRRORED)  
TOTAL AREA: 181.26 SQM / 1,951 SQFT

03 BEDROOMS 02 BATHROOMS



Note: Plan and details included are indicative only and are subject to change by the Master Developer/Seller at its sole discretion without notice and/or liability. All images, including features, finishes, furnishings and scale are illustrative only. Final areas, dimensions, layout and materials may differ from those stated, and the layout may be mirrored. The plot area shown is illustrative only and the actual plot area may vary depending on the plot location in the Master Community as selected by the purchaser.



GROUND LEVEL الطابق الأرضي



FIRST LEVEL الطابق الأول

### 3 غرف نوم تاون هاوس - الوحدة 3M-3 3-BEDROOM TOWNHOUSE-TYPE 3M-3

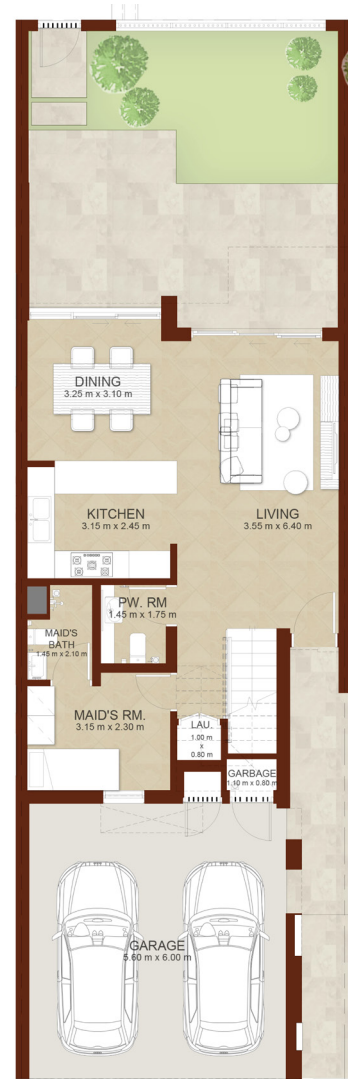
3 غرف نوم + غرفة خادمة - الوحدة المتوسطة  
المساحة الكلية: 181.26 متر مربع / 1,951 قدم مربع

3-BEDROOM+MAID - MID UNIT  
TOTAL AREA: 181.26 SQM / 1,951 SQFT

03 BEDROOMS 02 BATHROOMS



ملحظة: الخطة والتفاصيل المشمولة هنا هي للإشارة فقط وهي قابلة للتغيير من قبل البائع/المطور الرئيسي بدون إخطار أو مسؤولية مسبقة. كما أن جميع الصور التي تشمل الميزات، والتشطيبات، والاثاث، والمساحات هي للعرض فقط. قد تختلف المناطق، والابعاد، والتصاميم، والمواد النهائية عن تلك التي أُنشئ إليها، وقد يتم عكس التصاميم كما هي. وإن مساحة المنطقة المبينة هنا هي للعرض فقط، وقد تختلف مساحة المنطقة الفعلية بحسب موقعها في المشروع وبحسب اختيار المشتري.



GROUND LEVEL

الطابق الأرضي



FIRST LEVEL

الطابق الأول

### 3 غرف نوم تاون هاوس - الوحدة 3M-4(M) 3-BEDROOM TOWNHOUSE-TYPE 3M-4(M)

3 غرف نوم + غرفة خادمة - الوحدة المتوسطة (معكوسة)  
المساحة الكلية: 181.29 متر مربع / 1,951 قدم مربع

3-BEDROOM+MAID - MID UNIT (MIRRORED)  
TOTAL AREA: 181.29 SQM / 1,951 SQFT

03   
BEDROOMS

02   
BATHROOMS



Note: Plan and details included are indicative only and are subject to change by the Master Developer/Seller at its sole discretion without notice and/or liability. All images, including features, finishes, furnishings and scale are illustrative only. Final areas, dimensions, layout and materials may differ from those stated, and the layout may be mirrored. The plot area shown is illustrative only and the actual plot area may vary depending on the plot location in the Master Community as selected by the purchaser.



GROUND LEVEL

الطابق الأرضي



FIRST LEVEL

الطابق الأول

### 3 غرف نوم تاون هاوس - الوحدة 3M-4 3-BEDROOM TOWNHOUSE-TYPE 3M-4

3 غرف نوم + غرفة خادمة - الوحدة المتوسطة  
المساحة الكلية: 181.29 متر مربع / 1,951 قدم مربع

3-BEDROOM+MAID - MID UNIT  
TOTAL AREA: 181.29 SQM / 1,951 SQFT

03   
BEDROOMS

02   
BATHROOMS



ملحظة: الخطة والتفاصيل المشمولة هنا هي للإشارة فقط وهي قابلة للتغيير من قبل البائع/المطور الرئيسي بدون إخطار أو مسؤولية مسبقة. كما أن جميع الصور التي تشمل الميزات، والتنشيطات، والاثاث، والمساحات هي للعرض فقط. قد تختلف المناطق، والابعاد، والتصاميم، والمواد النهائية عن تلك التي أُنشئ إليها، وقد يتم عكس التصاميم كما هي. وإن مساحة المنطقة المبينة هنا هي للعرض فقط، وقد تختلف مساحة المنطقة الفعلية بحسب موقعها في المشروع وبحسب اختيار المشتري.



GROUND LEVEL الطابق الأرضي



FIRST LEVEL الطابق الأول

### 3 غرف نوم تاون هاوس - الوحدة 3M-5(M) 3-BEDROOM TOWNHOUSE-TYPE 3M-5(M)

3 غرف نوم + غرفة خادمة - الوحدة المتوسطة (معكوسة)  
المساحة الكلية: 183.40 متر مربع / 1,974 قدم مربع

3-BEDROOM+MAID - MID UNIT (MIRRORED)  
TOTAL AREA: 183.40 SQM / 1,974 SQFT

03 BEDROOMS 02 BATHROOMS



Note: Plan and details included are indicative only and are subject to change by the Master Developer/Seller at its sole discretion without notice and/or liability. All images, including features, finishes, furnishings and scale are illustrative only. Final areas, dimensions, layout and materials may differ from those stated, and the layout may be mirrored. The plot area shown is illustrative only and the actual plot area may vary depending on the plot location in the Master Community as selected by the purchaser.



GROUND LEVEL الطابق الأرضي



FIRST LEVEL الطابق الأول

### 3 غرف نوم تاون هاوس - الوحدة 3M-5 3-BEDROOM TOWNHOUSE-TYPE 3M-5

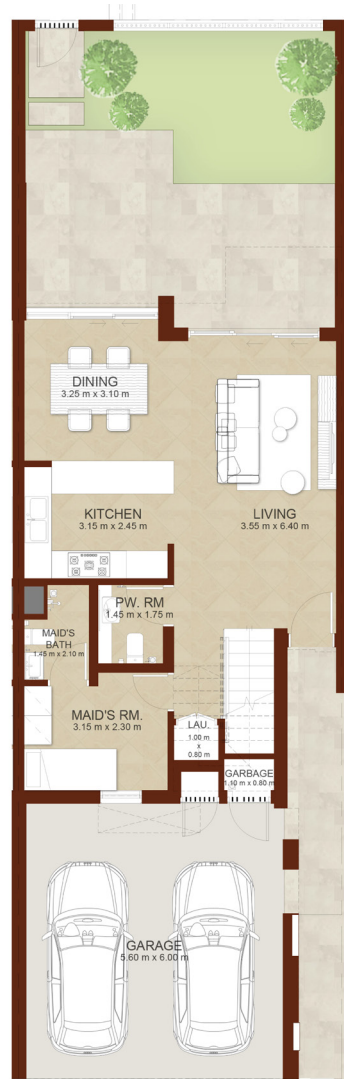
3 غرف نوم + غرفة خادمة - الوحدة المتوسطة  
المساحة الكلية: 181.07 متر مربع / 1,949 قدم مربع

3-BEDROOM+MAID - MID UNIT  
TOTAL AREA: 181.07 SQM / 1,949 SQFT

03 BEDROOMS 02 BATHROOMS



ملحظة: الخطة والتفاصيل المشمولة هنا هي للإشارة فقط وهي قابلة للتغيير من قبل البائع/المطور الرئيسي بدون إخطار أو مسؤولية مسبقة. كما أن جميع الصور التي تشمل الميزات، والتشطيبات، والأثاث، والمساحات هي للعرض فقط. قد تختلف المناطق، والتابعات، والتصاميم، والمواد النهائية عن تلك التي أُنشئ إليها، وقد يتم عكس التصاميم كما هي. وإن مساحة المنطقة المبينة هنا هي للعرض فقط، وقد تختلف مساحة المنطقة الفعلية بحسب موقعها في المشروع وبحسب اختيار المشتري.



GROUND LEVEL الطابق الأرضي



FIRST LEVEL الطابق الأول

### 3 غرف نوم تاون هاوس - الوحدة 3M-6(M) 3-BEDROOM TOWNHOUSE-TYPE 3M-6(M)

3 غرف نوم + غرفة خادمة - الوحدة المتوسطة (مكوسة)  
المساحة الكلية: 182.59 متر مربع / 1,965 قدم مربع

3-BEDROOM+MAID - MID UNIT (MIRRORED)  
TOTAL AREA: 182.59 SQM / 1,965 SQFT

03 BEDROOMS 02 BATHROOMS



Note: Plan and details included are indicative only and are subject to change by the Master Developer/Seller at its sole discretion without notice and/or liability. All images, including features, finishes, furnishings and scale are illustrative only. Final areas, dimensions, layout and materials may differ from those stated, and the layout may be mirrored. The plot area shown is illustrative only and the actual plot area may vary depending on the plot location in the Master Community as selected by the purchaser.



GROUND LEVEL الطابق الأرضي



FIRST LEVEL الطابق الأول

### 3 غرف نوم تاون هاوس - الوحدة 3M-6 3-BEDROOM TOWNHOUSE-TYPE 3M-6

3 غرف نوم + غرفة خادمة - الوحدة المتوسطة  
المساحة الكلية: 185.12 متر مربع / 1,993 قدم مربع

3-BEDROOM+MAID - MID UNIT  
TOTAL AREA: 185.12 SQM / 1,993 SQFT

03 BEDROOMS 02 BATHROOMS



ملحظة: الخطة والتفاصيل المشمولة هنا هي للإشارة فقط وهي قابلة للتغيير من قبل البائع/المطور الرئيسي بدون إخطار أو مسؤولية مسبقة. كما أن جميع الصور التي تشمل الميزات، والتنشيطات، والاثاث، والمساحات هي للعرض فقط. قد تختلف المناطق، والتباعد، والتصاميم، والمواد النهائية عن تلك التي أُنشئ إليها، وقد يتم عكس التصاميم كما هي. وإن مساحة المنطقة المبينة هنا هي للعرض فقط، وقد تختلف مساحة المنطقة الفعلية بحسب موقعها في المشروع وبحسب اختيار المشتري.



GROUND LEVEL الطابق الأرضي



FIRST LEVEL الطابق الأول

4 غرف نوم تاون هاوس - الوحدة 4E-1(M)  
4-BEDROOM TOWNHOUSE-TYPE  
4E-1(M)

4 غرف نوم + غرفة خادمة - الوحدة النهائية (مكوسة)  
المساحة الكلية: 217.57 متر مربع / 2,342 قدم مربع

4-BEDROOM+MAID - END UNIT (MIRRORED)

TOTAL AREA: 217.57 SQM / 2,342 SQFT

04 BEDROOMS 03 BATHROOMS



Note: Plan and details included are indicative only and are subject to change by the Master Developer/Seller at its sole discretion without notice and/or liability. All images, including features, finishes, furnishings and scale are illustrative only. Final areas, dimensions, layout and materials may differ from those stated, and the layout may be mirrored. The plot area shown is illustrative only and the actual plot area may vary depending on the plot location in the Master Community as selected by the purchaser.



GROUND LEVEL الطابق الأرضي



FIRST LEVEL الطابق الأول

4 غرف نوم تاون هاوس - الوحدة 4E-1  
4-BEDROOM TOWNHOUSE-TYPE 4E-1

4 غرف نوم + غرفة خادمة - الوحدة النهائية  
المساحة الكلية: 217.57 متر مربع / 2,342 قدم مربع

4-BEDROOM+MAID - END UNIT

TOTAL AREA: 217.57 SQM / 2,342 SQFT

04 BEDROOMS 03 BATHROOMS



ملحظة: الخطة والتفاصيل المشمولة هنا هي للإشارة فقط وهي قابلة للتغيير من قبل البائع/المطور الرئيسي بدون إخطار أو مسؤولية مسبقة. كما أن جميع الصور التي تشمل الميزات، والتشطيبات، والأثاث، والمساحات هي للعرض فقط. قد تختلف المناطق، والأبعاد، والتصاميم، والمواد النهائية عن تلك التي أُنشئ إليها، وقد يتم عكس التصاميم كما هي. وإن مساحة المنطقة المبينة هنا هي للعرض فقط، وقد تختلف مساحة المنطقة الفعلية بحسب موقعها في المشروع وبحسب اختيار المشتري.



GROUND LEVEL الطابق الأرضي



FIRST LEVEL الطابق الأول

4 غرف نوم تاون هاوس - الوحدة 4E-1(M)  
4-BEDROOM TOWNHOUSE-TYPE  
4E-1(M)

4 غرف نوم + غرفة خادمة - الوحدة النهائية (مكوسة)  
المساحة الكلية: 217.57 متر مربع / 2,342 قدم مربع

4-BEDROOM+MAID - END UNIT (MIRRORED)  
TOTAL AREA: 217.57 SQM / 2,342 SQFT

04 BEDROOMS 03 BATHROOMS



Note: Plan and details included are indicative only and are subject to change by the Master Developer/Seller at its sole discretion without notice and/or liability. All images, including features, finishes, furnishings and scale are illustrative only. Final areas, dimensions, layout and materials may differ from those stated, and the layout may be mirrored. The plot area shown is illustrative only and the actual plot area may vary depending on the plot location in the Master Community as selected by the purchaser.



GROUND LEVEL الطابق الأرضي



FIRST LEVEL الطابق الأول

4 غرف نوم تاون هاوس - الوحدة 4E-1  
4-BEDROOM TOWNHOUSE-TYPE 4E-1

4 غرف نوم + غرفة خادمة - الوحدة النهائية  
المساحة الكلية: 217.57 متر مربع / 2,342 قدم مربع

4-BEDROOM+MAID - END UNIT  
TOTAL AREA: 217.57 SQM / 2,342 SQFT

04 BEDROOMS 03 BATHROOMS



ملحظة: الخطة والتفاصيل المشمولة هنا هي للإشارة فقط وهي قابلة للتغيير من قبل البائع/المطور الرئيسي بدون إخطار أو مسؤولية مسبقة. كما أن جميع الصور التي تشمل الميزات، والتشطيبات، والأثاث، والمساحات هي للعرض فقط. قد تختلف المناطق، والأبعاد، والتصاميم، والمواد النهائية عن تلك التي أُنشئ إليها، وقد يتم عكس التصاميم كما هي. وإن مساحة المنطقة المبينة هنا هي للعرض فقط، وقد تختلف مساحة المنطقة الفعلية بحسب موقعها في المشروع وبحسب اختيار المشتري.





GROUND LEVEL الطابق الأرضي



FIRST LEVEL الطابق الأول

4 غرف نوم تاون هاوس - الوحدة 4E-1(M)  
4-BEDROOM TOWNHOUSE-TYPE  
4E-1(M)

4 غرف نوم + غرفة خادمة - الوحدة النهائية (مكوسة)  
المساحة الكلية: 217.57 متر مربع / 2,342 قدم مربع

4-BEDROOM+MAID - END UNIT (MIRRORED)  
TOTAL AREA: 217.57 SQM / 2,342 SQFT

04 BEDROOMS 03 BATHROOMS



Note: Plan and details included are indicative only and are subject to change by the Master Developer/Seller at its sole discretion without notice and/or liability. All images, including features, finishes, furnishings and scale are illustrative only. Final areas, dimensions, layout and materials may differ from those stated, and the layout may be mirrored. The plot area shown is illustrative only and the actual plot area may vary depending on the plot location in the Master Community as selected by the purchaser.



GROUND LEVEL الطابق الأرضي



FIRST LEVEL الطابق الأول

4 غرف نوم تاون هاوس - الوحدة 4E-1  
4-BEDROOM TOWNHOUSE-TYPE 4E-1

4 غرف نوم + غرفة خادمة - الوحدة النهائية  
المساحة الكلية: 217.57 متر مربع / 2,342 قدم مربع

4-BEDROOM+MAID - END UNIT  
TOTAL AREA: 217.57 SQM / 2,342 SQFT

04 BEDROOMS 03 BATHROOMS



ملحظة: الخطة والتفاصيل المشمولة هنا هي للإشارة فقط وهي قابلة للتغيير من قبل البائع/المطور الرئيسي بدون إخطار أو مسؤولية مسبقة. كما أن جميع الصور التي تشمل الميزات، والتنظيفات، والاثاث، والمساحات هي للعرض فقط. قد تختلف المناطق، والابعاد، والتصميم، والمواد النهائية عن تلك التي أُنشئ إليها، وقد يتم عكس التصميم كما هي. وإن مساحة المنطقة المبينة هنا هي للعرض فقط، وقد تختلف مساحة المنطقة الفعلية بحسب موقعها في المشروع وبحسب اختيار المشتري.

